

CHOISIR UN DES PATRONS

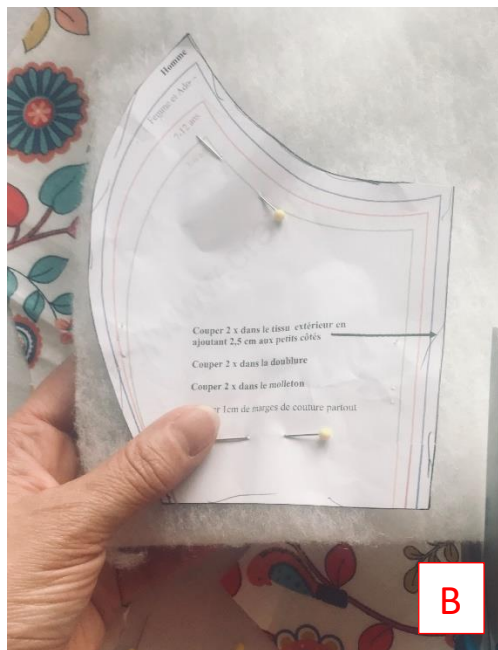
Vérifier d'abord que l'échelle est bonne avec une règle si on n'a pas d'imprimante

Mesurer ce segment avant de découper le patron

N°1

On coupe 4 fois le patron dans du tissu en coton (A)

On coupe 2 fois le patron dans du tissu polaire ou la ouatine (B)



N°2

On coud les tissus en coton A, 2 par 2, endroit contre endroit, sur les côtés arrondis qui sont aussi les plus longs

On fait de même avec la ouatine ou le polaire B



On obtient



N°3

On place les deux pièces de tissu coton A endroit contre endroit et la pièce polaire B contre l'une des faces



On coud ce sandwich tout autour en laissant une ouverture **là**



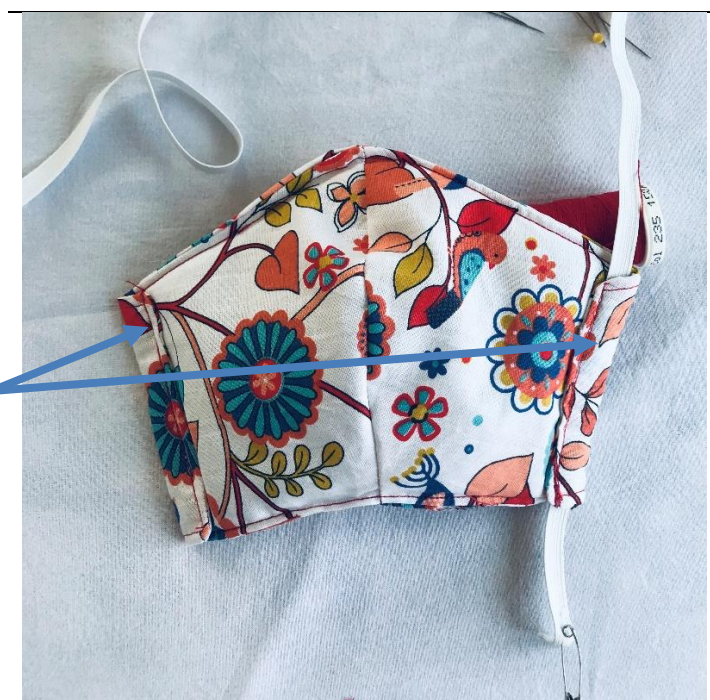
N°4

On coupe les angles et on retourne l'ensemble par le trou qu'on a laissé et on ferme l'ouverture (si on a une machine à coudre, on coud une fois encore sur l'ensemble de l'ouvrage)



N°5

On replie les côtés du masque sur environ 1,5 cm et on coud les coulisses obtenues



Avec une épingle à nourrice on fait passer l'élastique que l'on a coupé en 2, ou le ruban, ou les lacets

N°6

On essaye sur la personne qui le portera

Le masque doit couvrir la bouche, une partie du menton et le nez

Quand on est sûr que le masque ne glisse pas, on coud des coulisses de chaque côté du masque



Voilà c'est fait !